

CHR

LES ÉQUIPES RADIOTHÉRAPIE-CURIETHÉRAPIE

INNOVANT

DISPOSITIFS DE DERNIÈRE GÉNÉRATION
PLATEAU TECHNIQUE PERFORMANT

ADAPTER LE TRAITEMENT

À CHAQUE PATIENT

SÉCURITÉ DES SOINS

LA GARANTIE DE LA QUALITÉ DES SOINS
AU SEIN DU SERVICE DE RADIOTHÉRAPIE
CURIETHÉRAPIE

UNIS POUR SOIGNER

MÉDECINS, MÉDICO-TECHNIQUES ET SOIGNANTS
CENTRÉS SUR LA QUALITÉ DES SOINS ET LE BIEN-ÊTRE
DES PATIENTS QUI LEUR FONT CONFIANCE





IMMERSION AU SEIN DU SERVICE DE RADIOTHÉRAPIE- CURIETHÉRAPIE

L'équipe est composée de six médecins dont le Docteur Xavier MICHEL, chef de service, ainsi que de sept radiophysiciens dont le responsable de l'Unité de Physique Médicale, Paul Retif. L'équipe est également composée de dix-sept manipulateurs en électroradiologie et d'un cadre de santé, Laurent Lozzi.

Des dispositifs de dernière génération constituent un plateau technique à la pointe de l'innovation.

Il y a une véritable cohésion d'équipe, médecins, personnels médico-techniques et soignants qui sont centrés sur la qualité des soins et le bien-être des patients qui leur font confiance. L'équipe médicale travaille avec l'ensemble des professionnels de l'établissement, sans oublier les partenaires extérieurs, investis dans le traitement du cancer.

UN PLATEAU TECHNIQUE PERFORMANT ET DES DISPOSITIFS DE DERNIÈRE GÉNÉRATION

- 3 accélérateurs linéaires de particules avec modulation d'intensité et traitements par arc-thérapie dynamique, dont un nouvel appareil dédié aux traitements par stéréotaxie.
- 1 appareil de tomothérapie utilisé pour le traitement de pathologies cancéreuses proches d'organes sensibles (tumeurs cérébrales, cancer du sein gauche...)
- 1 scanner de centrage utilisé pour la préparation des traitements
- 1 appareil de curiethérapie à haut débit de dose
- 1 plateau de curiethérapie par implantation de grains d'iode 125 pour le traitement du cancer de la prostate

**Accès à
la protonthérapie
et à l'hadronthérapie.**



Docteur Xavier MICHEL
x.michel@chr-metz-thionville.fr



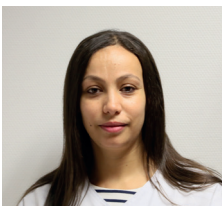
Docteur Claire GAMELON
c.gamelon@chr-metz-thionville.fr



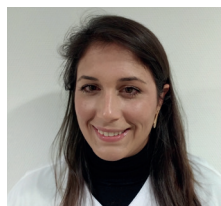
Docteur Hayet AKROUR
h.akrou@chr-metz-thionville.fr



Docteur Mohammed YACOUBI
m.yacoubi@chr-metz-thionville.fr



Docteur Sarra OUNI MIDANI
s.midani@chr-metz-thionville.fr



Docteur Joana PINHEIRO
j.pinhero@chr-metz-thionville.fr



Radiothérapie hélicoidale par tomothérapie

La radiothérapie par **tomothérapie** est une technique unique de radiothérapie, combinant un accélérateur de particules à rotation continue avec une table mobile permettant de délivrer la dose au patient de façon hélicoidale.

La durée moyenne est de 15 à 20 minutes en fonction de la taille du volume traité.



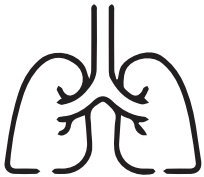
CETTE TECHNOLOGIE PERMET DE :

Guider, par imagerie volumétrique le traitement **des tumeurs de forme complexe** ou qui nécessitent de grands champs de traitement (e.g. lymphomes, médulloblastomes, ...).

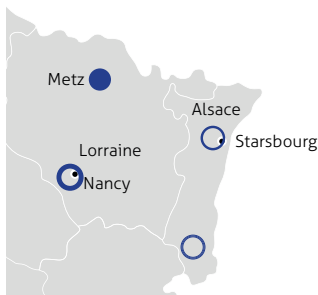
Même si toutes les localisations peuvent être traitées par **tomothérapie**, cette technique est **particulièrement performante** pour les prises en charge les plus complexes telles que les réirradiations, les **irradiations mammaires** et les **cancers du poumon** non éligibles à la stéréotaxie.

ET DE RÉDUIRE SIGNIFICATIVEMENT L'IRRADIATION DES ORGANES :

Pour ces deux localisations, son mode de délivrance unique permet de **réduire l'irradiation des organes les plus sensibles** tels que la peau, le cœur et les poumons ce qui est corrélé à une **diminution des effets secondaires** à travers des séances.



A ce jour, seuls quelques centres experts (**i.e. 19 en France**) sont équipés d'appareils de Tomothérapie. Le **CHR Metz-Thionville est le seul établissement de Lorraine Nord** à le proposer depuis 2016 avec un investissement initial de plus de 4 M€.



- CHR Metz-Thionville
1 Allée Du Chateau
57085 Metz
- IRC - Institut Régional du Cancer
Avenue Molière
67200 Strasbourg
- ICL - Institut de Cancérologie de Lorraine
6 Avenue de Bourgogne
54519 Vandœuvre-lès-Nancy
- Centre Hospitalier de Mulhouse
20 Avenue Du Docteur Rene Laennec
68100 Mulhouse

<https://radixact.com/treatment-centers/>

Lee, H. et al. Five-year survival outcomes of intensity-modulated radiotherapy with simultaneous integrated boost (IMRT-SIB) using forward IMRT or Tomotherapy for breast cancer. *Sci Rep* 10, 4342 (2020). Arcangeli, S. et al. Treatment outcomes and patterns of radiologic appearance after hypofractionated image-guided radiotherapy delivered with helical tomotherapy (HHT) for lung tumours. *Br J Radiol* 90, 1071 (2017).



Radiothérapie Stéréotaxique

La **radiothérapie** stéréotaxique est une technique de radiothérapie de **très haute précision**. Utilisée pour traiter de très petites **tumeurs du poumon, du cerveau ou des os**, pour lesquelles l'option chirurgicale n'a pas été retenue. Elle permet de délivrer des doses élevées de rayons de haute énergie avec une **précision sub-millimétrique** aux tumeurs en minimisant fortement l'exposition des tissus adjacents.

Cette technique est couplée à toutes les technologies d'imagerie **les plus performantes** : imagerie par rayons X non coplanaires, surveillance infra-rouge – thermique et surfacique du patient, **scanner embarqué** sur l'accélérateur et **asservi à la respiration**, asservissement de l'irradiation à l'imagerie intra-fraction.

Au CHR Metz-Thionville, ce traitement à haute dose est effectué en **très peu de séances** :

- Métastases cérébrales 3 fractions ;
- Métastases osseuses 5 fractions ;
- Tumeurs pulmonaires : 3, 4 ou 8 séances en fonction de la proximité des côtes ou du médiastin.

LA STÉRÉOTAXIE INTRA- ET EXTRA-CRANIENNE PAR NOVALIS TRUEBEAM

LE CENTRE HOSPITALIER REGIONAL

Seul établissement de Lorraine Nord à proposer cette technique qui nécessite **une prise en charge complexe** qui doit être globale (imagerie IRM, radiologique, médecine nucléaire, ...) et peut être **intégralement réalisée dans l'établissement**.

Cet investissement de **plus 5,5 M€** a nécessité plusieurs années de mise en oeuvre et **une formation extrêmement rigoureuse** des équipes du service de radiothérapie. Le service bénéficiera prochainement de l'accréditation « Novalis Certified » qui est la plus rigoureuse dans le domaine (seuls 5 centres en France).

Certification Novalis : <https://www.novaliscircle.org/certification/>

CENTRE HOSPITALIER RÉGIONAL METZ-THONVILLE



Prendre rendez-vous :

À METZ - HÔPITAL MERCY

03 87 55 35 39

À THIONVILLE - HÔPITAL BEL AIR

03 82 55 81 28

Adresser vos documents par fax :

03 87 55 35 51

Correspondance et avis urgent :

sec-radiotherapie-mz@chr-metz-thionville.fr

Retrouvez-nous sur : www.chr-metz-thionville.fr